

# 伊豆半島ジオ検定 2025(1・2 級)

## 問題用紙

### 検定時間

14 : 00 ~ 15 : 30      90 分間

### 配点 (合計 50 点)

選択問題	10 問	10 点
難読地名問題	3 問	3 点
ならべかえ問題	3 問	3 点
地質問題	4 問	4 点
地形問題	2 問	4 点
動植物問題	8 問	8 点
なりたち問題	18 問	18 点

### 合格基準

45 点以上	1 級合格
35 点以上、45 点未満	2 級合格

### 試験に関する注意

- ・ 解答はすべて解答用紙に記入してください。
- ・ 解答用紙の記入は鉛筆またはシャープペンシルを使用してください。
- ・ 誤って記入したときは、跡が残らないように消しゴムで消してください。
- ・ この問題用紙は持ち帰り可能です。

2026 年 1 月 18 日  
(一社) 美しい伊豆創造センター

**開始の指示があるまで問題用紙をひらかないこと。**

名 前 :

■選択問題(配点:10点)-----

Q1 普通、海岸に多く生育するものの、伊豆の国市大仁の水晶山などの内陸部にも群生が確認されている植物は？

A:シャリンバイ B:ウバメガシ C:トベラ D:ヒメユズリハ

Q2 南伊豆町で伝承される「小稲の虎舞」、題材となっている人形浄瑠璃の作品名は？

A:仮名手本忠臣蔵 B:冥途の飛脚 C:国姓翁合戦 D:菅原伝授手習鑑

Q3 太宰治が三島で過ごした日々を書いた「老ハイデルベルヒ」で、知人高部佐吉に案内されて訪れた温泉は？

A:船原温泉 B:古奈温泉 C:吉奈温泉 D:伊豆畑毛温泉

Q4 現在の奈良県五條市にルーツを持つと伝えられる、伊豆の歴史に大きな足跡を残した一族は？

A:北条家 B:五条家 C:井上家 D:江川家

Q5 2025年、伊豆半島ジオパークが他のジオパーク地域と協力して展開していた巡回展「ジオパークでえがく 黒潮の道」にあてはまらないジオパークはどこ？

A:南紀熊野ジオパーク B:下北ジオパーク C:室戸ジオパーク D:土佐清水ジオパーク

Q6 『ジオパークからはじめる地域づくり・人づくり』の著書の中で、地域からのお金の漏れを塞ぎ、好循環をつくる地域内経済循環の考え方を示す理論は、なんと呼ばれている？

A:漏れバケツ理論 B:藁の犬理論 C:割れガラス理論 D:ホテルカルフォルニア理論

Q7 鮎壺の滝では、溶岩が流れてきた際に巻き込んだ「ある物」の跡が観察できます。「ある物」とは？

A:古墳 B:橋 C:樹木 D:住居

Q8 下田市の白濱神社は伊豆諸島のうち、ある島が見えにくい立地を故意に選んだとされる。その島は？

A:八丈島 B:御蔵島 C:新島 D:神津島

Q9 土肥温泉発祥ともされ、坑道から湧き出す湯の槽がある、安楽寺の湯といえは？

A:まぶ湯 B:楠の湯 C:世古の湯 D:しおさいの湯

Q10 海そうは、海藻と海草の両者を指す。次のうち、海藻ではなく海草であるものはどれ？

A:アオサ B:コンブ C:テングサ D:アマモ

■難読地名(配点:3点)-----

次の地名の読み仮名は次のうちどれか。

- Q11 寺家(伊豆の国市) A:じか B:じけ C:じや D:じいえ  
 Q12 新宿(清水町) A:しんしゅく B:しんじゅく C:あらしゅく D:あらじゅく  
 Q13 納米里(長泉町) A:のまり B:なまり C:のめり D:なめり

■ならべかえ問題(配点:3点)-----

Q14 次のジオパークをエリア面積が広い順に並べよ。

- ① 山陰海岸  
 ② 伊豆半島  
 ③ 室戸  
 ④ 糸魚川

Q15 次の作品の舞台となった伊豆半島の場所を北から順に並べよ。





- ① 修善寺物語(岡本綺堂)  
 ② 月澹荘綺譚(三島由紀夫)  
 ③ 夏草冬濤(井上靖)  
 ④ 本心(平野啓一郎)

Q16 ユネスコに関する次の事柄を年代が古い順に並べよ。

- ① ユネスコ世界ジオパークネットワークの設立  
 ② リオデジャネイロで開催された地球サミット  
 ③ 世界遺産条約の発効  
 ④ ジュリアン・ハクスリーの初代事務局長就任

■地質問題(配点:4点)-----

それぞれの写真に関連の深い地層を選択肢から一つずつ選べ。

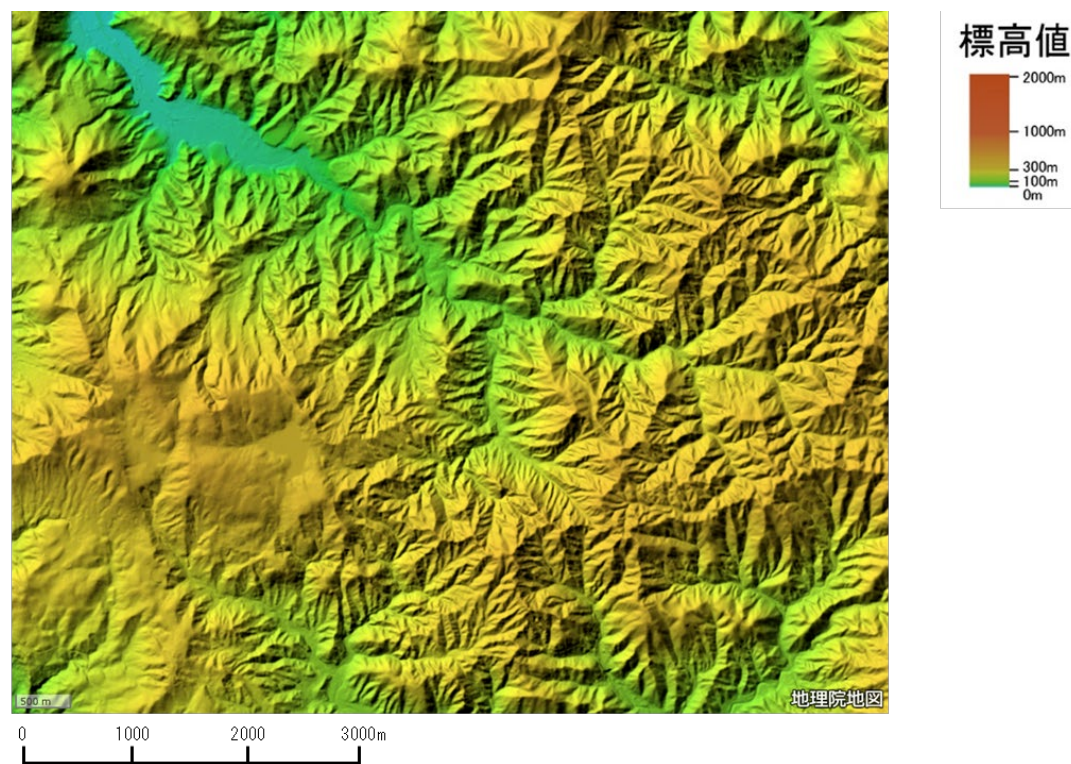
			
黒根岬	石廊崎	下白岩	滝山不動の滝
( Q17 )	( Q18 )	( Q19 )	( Q20 )

- ① 仁科層群 ② 湯ヶ島層群 ③ 白浜層群 ④ 熱海層群 ⑤ 伊豆東部火山群 ⑥ その他

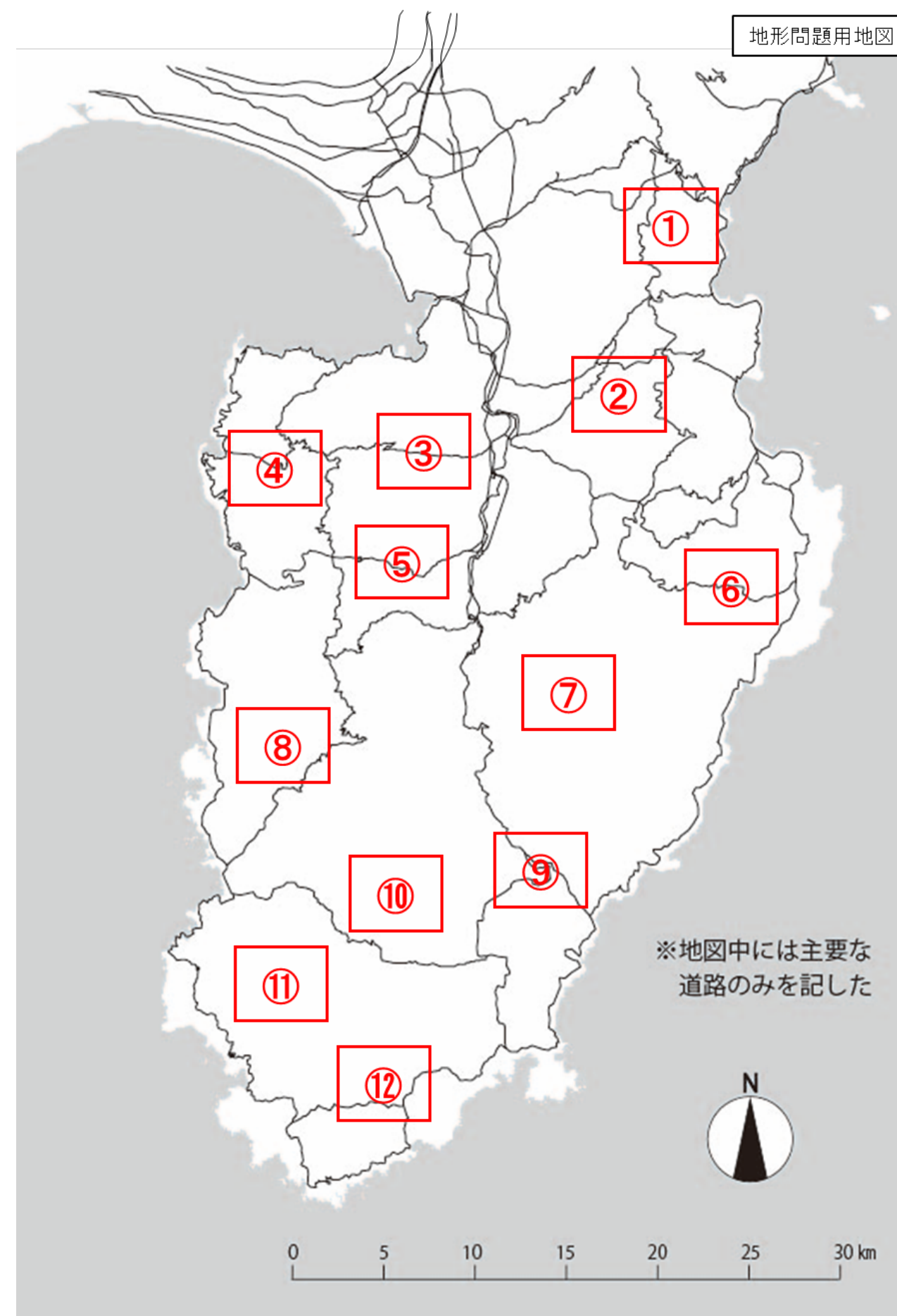
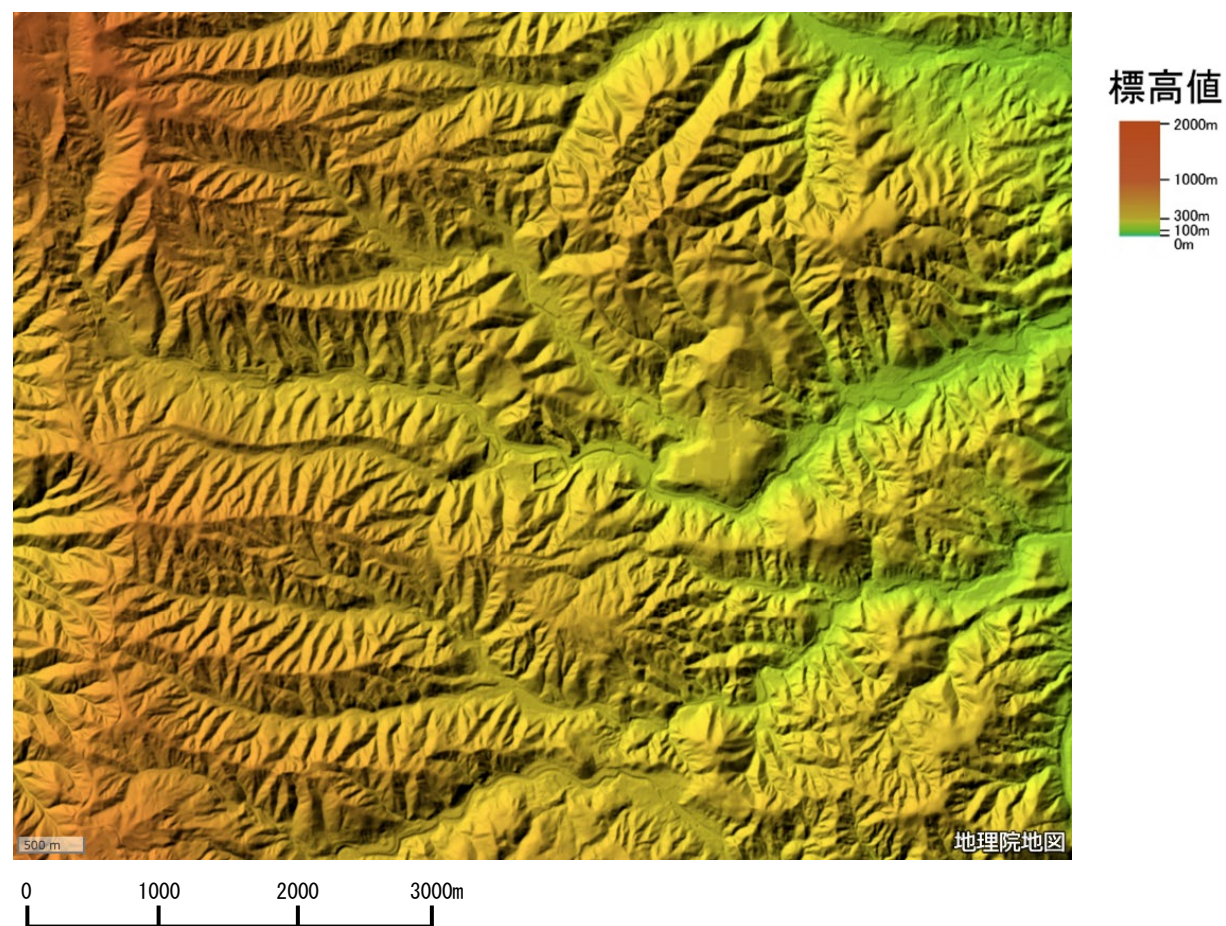


■地形問題（配点：4点（1問あたり2点））-----  
以下の場所はどこか。次ページの地図から番号を選びなさい。

Q21（ ）







Q22（ ）





■動植物問題(配点: 8点) -----

以下の写真の場所では、それぞれに特徴的な動植物が観察できます。  
それぞれの写真の地名と、その場所に最もふさわしい動植物を以下より選びなさい。

Q 2 3	Q 2 4	Q 2 5	Q 2 6
			
地名 (       )  動物 (       )	地名 (       )  植物 (       )	地名 (       )  植物 (       )	地名 (       )  動物 (       )

【地名】									
①錦ヶ浦	②一碧湖	③境川・清住緑地	④子浦	⑤窪の湧水	⑥弁天島	⑦弓ヶ浜	⑧弥陀窟	⑨今井浜海岸	⑩水晶山
⑪波勝崎	⑫鮎止めの滝	⑬淡島	⑭中木	⑮神子元島	⑯修禅寺奥の院	⑰大池	⑱浮島海岸	⑲城ヶ崎	⑳黄金崎

【動植物】									
①ニホンザル	②ミシマバイカモ	③サギソウ	④シキミ	⑤イヌマキ	⑥シラカシ	⑦イエネコ	⑧カンムリウミスズメ	⑨ビャクシン	⑩フデリンドウ
⑪カワウ	⑫ニホンイノシシ	⑬クロマツ	⑭アカガシ	⑮チョウジソウ	⑯アホウドリ	⑰マンリョウ	⑱カツオドリ	⑲ウバメガシ	⑳クマタカ



■なりたち問題(配点: 18 点) -----

以下の写真について、それぞれの場所の「名称」、「なりたち」、「位置」を選択肢からひとつずつ選んで解答しなさい。



Q27 名称 ( ) なりたち ( ) 位置 ( )



Q30 名称 ( ) なりたち ( ) 位置 ( )



Q28 名称 ( ) なりたち ( ) 位置 ( )



Q31 名称 ( ) なりたち ( ) 位置 ( )



Q29 名称 ( ) なりたち ( ) 位置 ( )



Q32 名称 ( ) なりたち ( ) 位置 ( )

「この場所の名称」を以下から選択

A. 穴切海岸 B. 鉢窪山 C. 巢雲山 D. 入間千畳敷 E. 安城岬 F. 愛鷹山水神社 G. 割狐塚稲荷神社 H. 小室山 I. 伊豆山神社 J. 石廊崎 K. 鮎壺の滝 L. 黄金崎 M. 井田 N. 妻良 O. 大室山 P. 旭滝 Q. シラヌタの池 R. 白浜海岸 S. 弓ヶ浜 T. 波勝崎 U. 猫越岳山頂の池 V. 大瀬崎 W. 鉢ノ山 X. 柿田川

「この場所のなりたち」にかかわりの深いものを以下から選択

イ) アア溶岩 ロ) トンボロ ハ) 黒鉱 ニ) 枕状溶岩 ホ) テュムラス ヘ) ホルニト ト) ラバドーム  
チ) タフリング リ) 湧水河川 ヌ) メアンダー ル) エスチュアリー ヲ) バソリス ウ) ダイク  
カ) フィヨルド ヨ) 広域変成作用 タ) シンダーコーン レ) 火口湖 ソ) サンドスピット ツ) 間欠泉  
ネ) ラグーン ナ) カール ラ) 熱水変質作用 ム) マーシュ ウ) 構造盆地 ノ) メランジュ

