

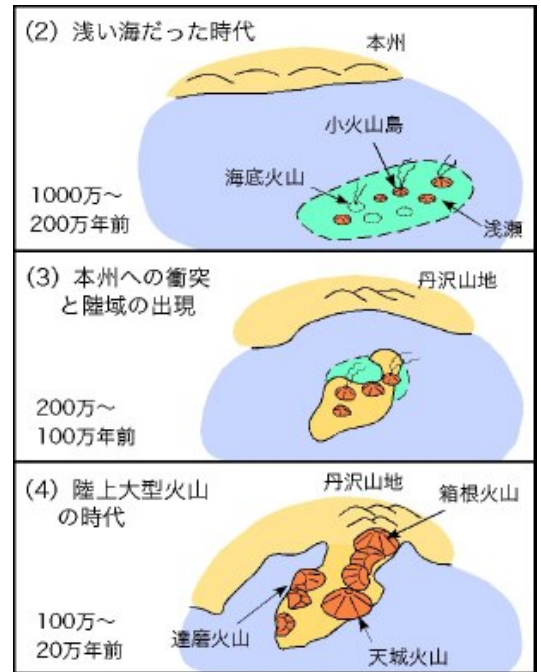


伊豆半島は大昔、太平洋の島だったが、プレートが動いて日本列島に衝突して、現在の伊豆半島ができた。

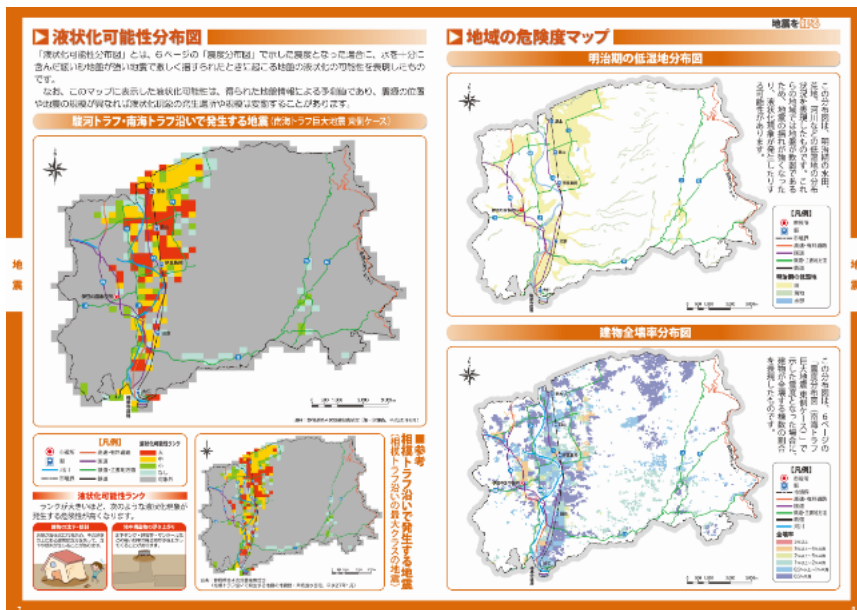


江間の地震動の擦痕

江間公園にあります。



1930年北伊豆地震の揺れが魚雷の表面に偶然記録された「地震動の擦痕(さっこん)」(国指定天然記念物)が残されています。丹那断層の活動によって引き起こされたこの地震の揺れで、旧江間小学校校庭に展示されていた魚雷がすべり、台座に引っかかれたキズが魚雷の側面に残りました。



ハザードマップ  
伊豆の国市は地面に水が多く、地震が起こると広い範囲で液状化現象が起きて家がしずむかもしれない！

北江間横穴群は、海底にたまった火山灰の地層に掘られた遺跡です。



まとめ  
伊豆にはジオパークがたくさんあって自然が豊かだった。