



長中には地層がむき出しの路頭がある!?

露頭：赤で囲んだ場所は、地層がむきだしになっているところです。



礫(れき)岩の地層もあるため、浅い海だったこともわかります。

これは、長岡中にある地層を撮った写真です。このような斜めの縞模様を斜交層理(しゃこうそうり)といい、水の流れがある場所に行ける地層です。そのため、昔はこの地域は水の流れがある海底だったことがわかります。

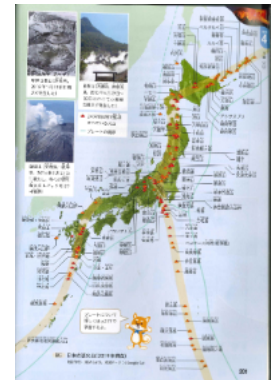
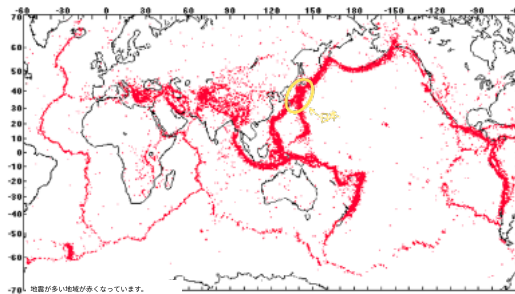


世界一のグランドキャニオンの地層

火山と地震の意外な関係!!

地震大国の日本。そんな日本には、火山も多くあります。実は…地震が多い=プレート境界付近で火山が多くなっている。地震だけでなく、火山もプレート運動に深くかかわっている!!

地震が多い地帯



火山が多い地帯

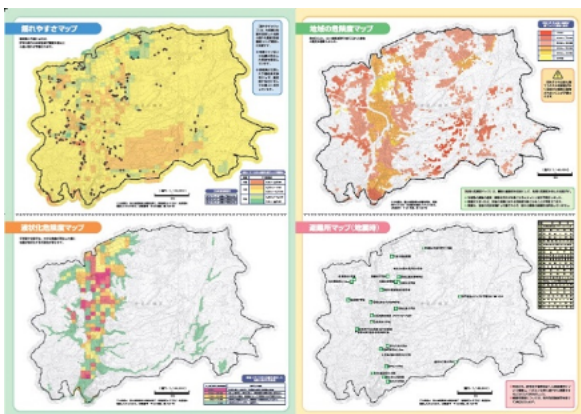


日本列島にある4枚のプレートのうち、3枚が伊豆半島にかかっています。そして伊豆半島は、海底火山が何度も噴火を繰り返したことによってできた島で、最初から日本列島にくっついていただけではなく、プレートの動きによって日本列島にくっつきました。



伊豆半島は、約10数万年前に大陸の衝突でくっついたと言われています。

30年以内に来る!?!
南海トラフハザードマップ



まとめ
長岡は昔、水の流れのある浅い海だった。
火山にも地震にもプレートが関わっているため、火山が多いところには地震も多いことが分かった。