

# 地震動の擦痕：魚雷に記録された地震のゆれ

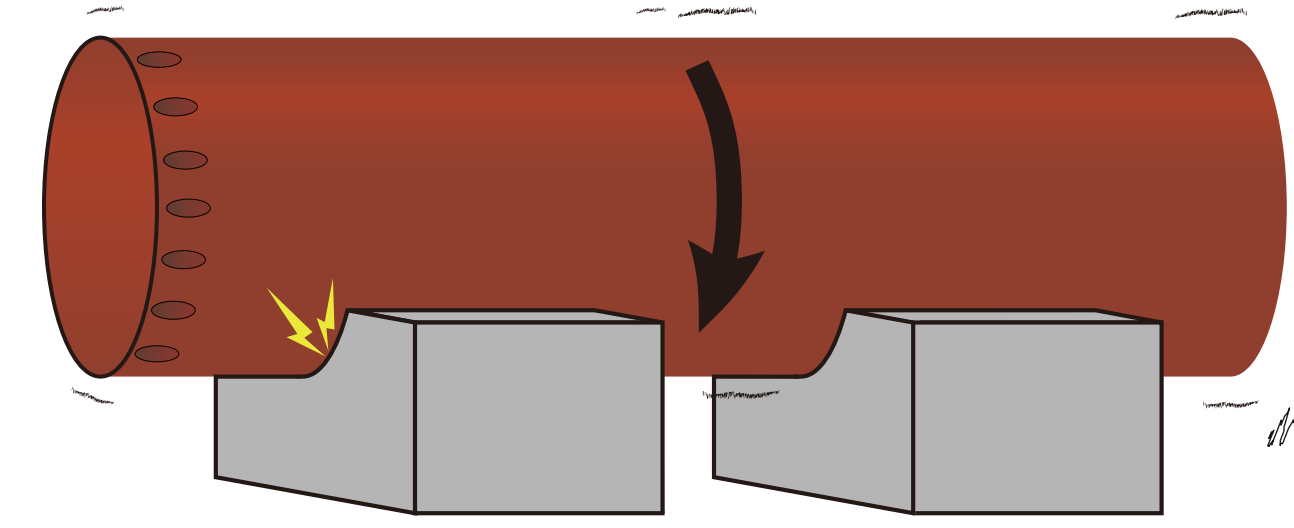
Scratch due to the earthquake: Recorded quakes torpedo



1930年11月26日の北伊豆地震（マグニチュード7.3）は、丹那断層をはじめとする活断層が震源となり、現在地付近でも建物の全壊率25%をこえる強いゆれに襲われました。この強いゆれで旧江間小学校校庭に展示されていた魚雷がすべり、台座に引っかかれたキズ（擦痕）が残りました。このキズからは、複雑なゆれの様子を読み取ることができます。

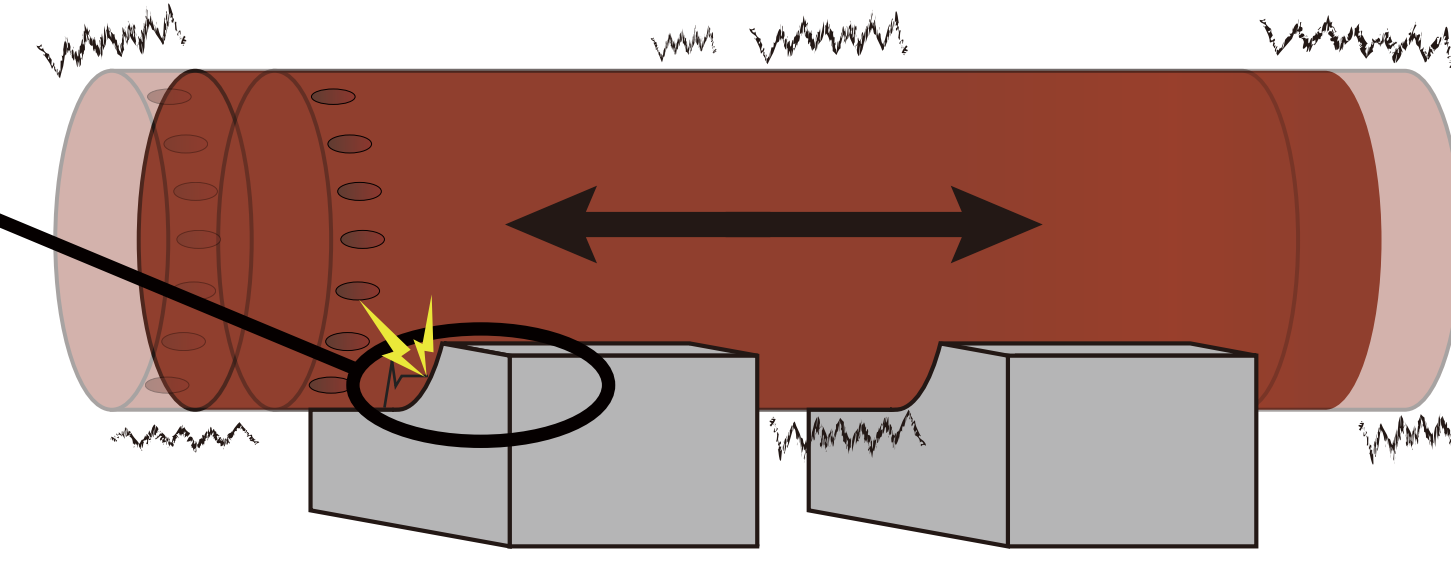
Kitaizu Earthquake a magnitude of 7.3 registered on the Richter scale, occurred on November 26, 1930. The hypocentral area was the earthquake induced the Tanna Fault. Much buildings in this vicinity were destroyed. The rate of the complete collapse exceeds 25%. The strong quake caused the striation on torpedo of this display was in the schoolyard of the former Ema Elementary School. This provides insight into the intricate earthquakes of that time.

## ゆれはじめの弱い振動による魚雷のうごき



ゆれはじめの弱い振動で魚雷が回転し、キズがつけました。  
Initial weak quakes turned the torpedo and scratched the surface.

## その後の強いゆれによる魚雷のうごき



それに続く強いゆれで魚雷が前後にすべり、キズがつけました。  
Subsequent strong quakes slid the torpedo and horizontally scratched the surface.

