



地震動の擦痕：魚雷に記録された地震のゆれ

Scratch due to the earthquake: Quakes recorded on the torpedo

中伊豆北エリア：伊豆長岡ジオサイト
南江間

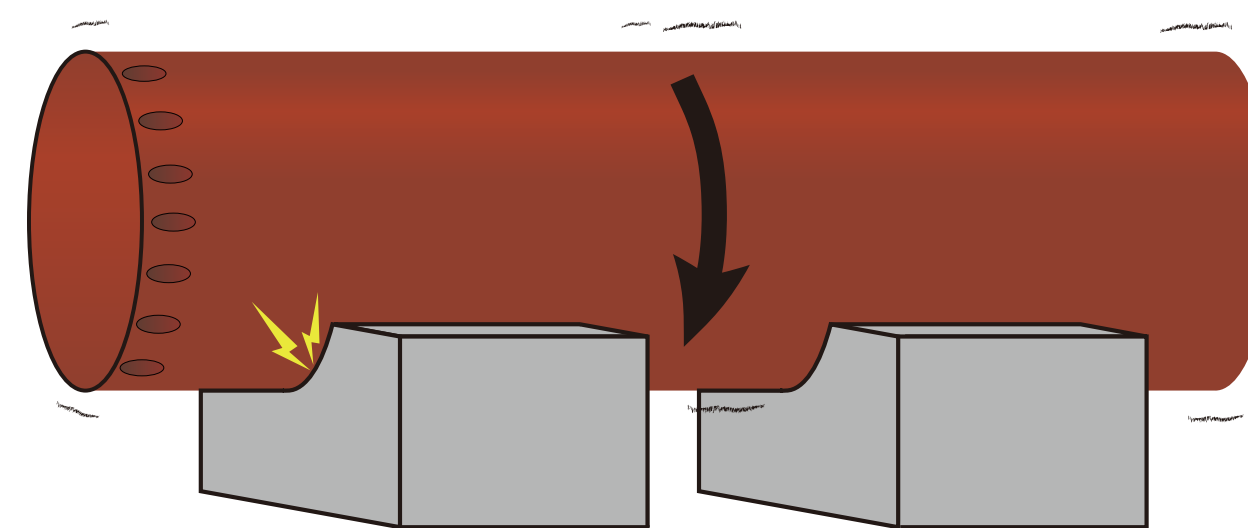
North Nakaizu Area : Izu Nagaoka Geosite
Minamiema



1930年11月26日の北伊豆地震（マグニチュード7.3）は、丹那断層をはじめとする活断層が震源となり、現在地付近でも建物の全壊率25%をこえる強いゆれに襲われました。この強いゆれで旧江間小学校校庭に展示されていた魚雷がすべり、台座に引っかかれたキズ（擦痕）が残りました。このキズからは、複雑なゆれの様子を読み取ることができます。

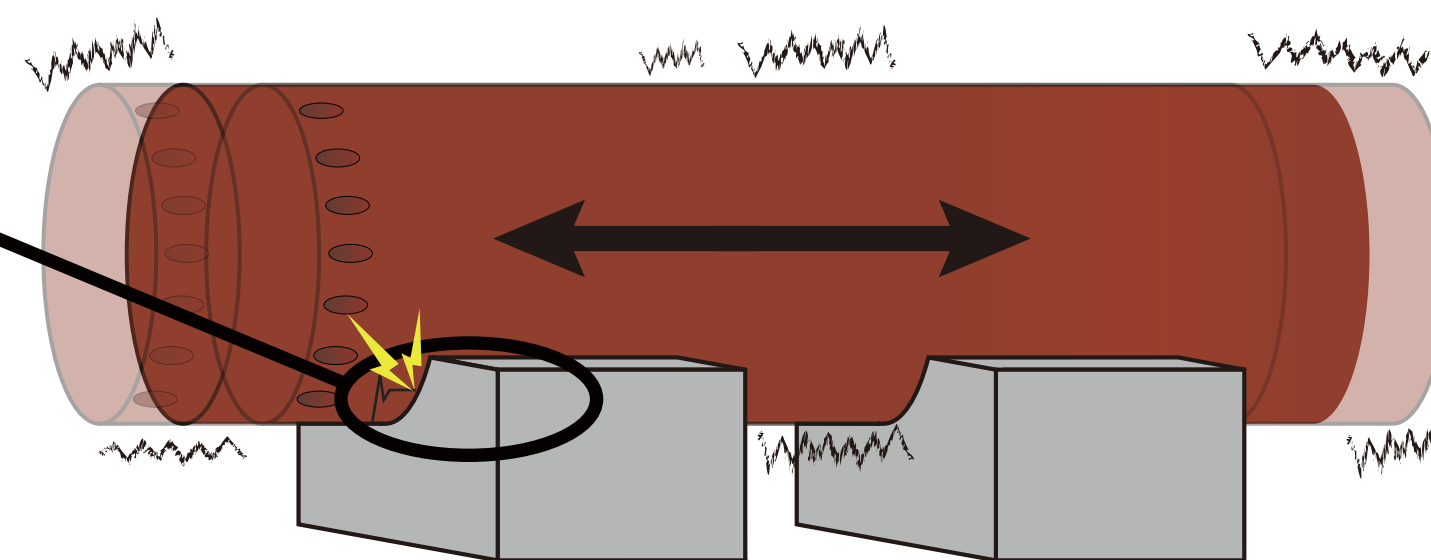
Kitaizu Earthquake – a magnitude of 7.3 registered on the Richter scale – occurred on November 26, 1930. Its hypocentral region was an active fault including the Tanna Fault. Many buildings near the place where you are were destroyed; the rate of complete collapse in excess of 25%. The strong shock caused the torpedo on display in the schoolyard of the former Ema Elementary School to slip. This provides insight into the intricate earthquakes of that time.

ゆれはじめの弱い振動による魚雷のうごき



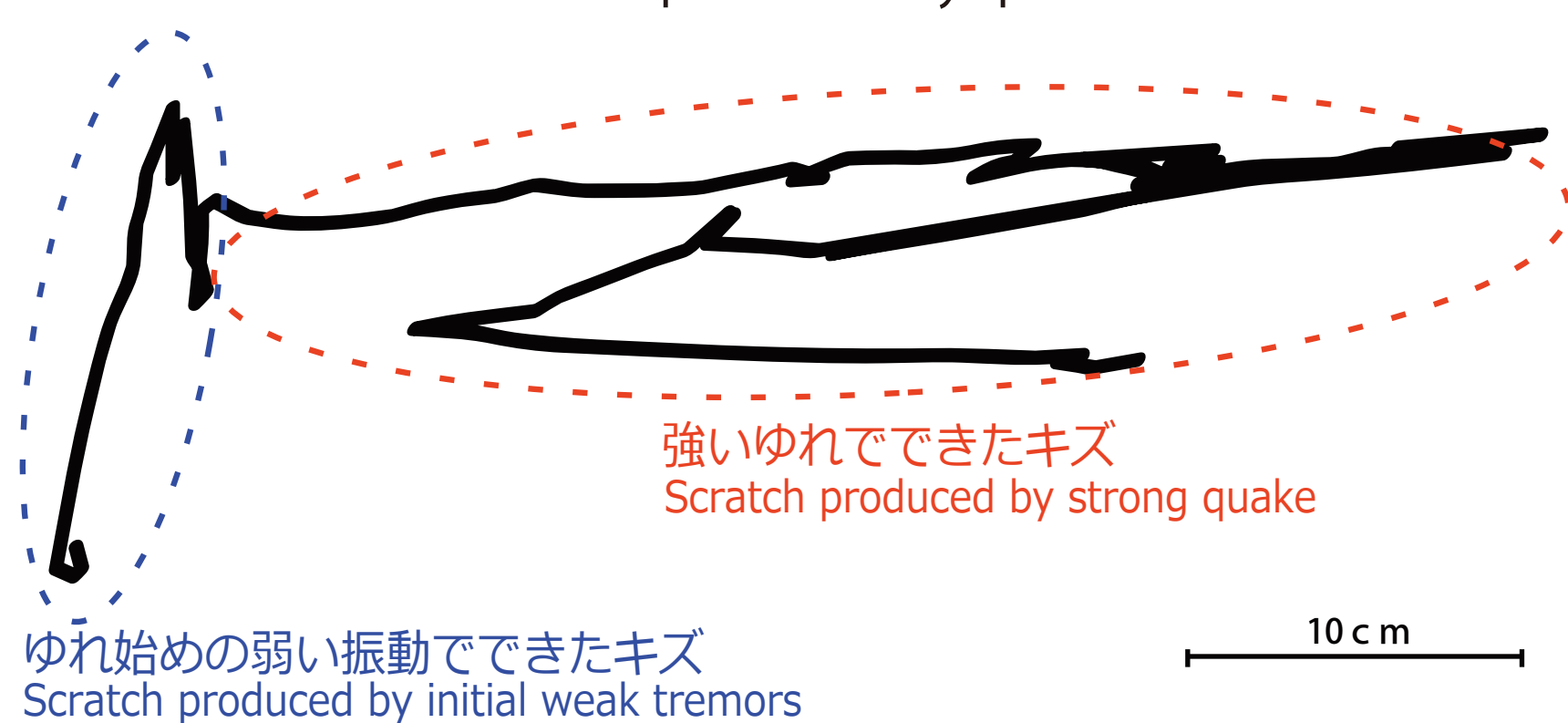
ゆれはじめの弱い振動で魚雷が回転し、キズがつけました。
Initial weak quakes turned and scratched the torpedo.

その後の強いゆれによる魚雷のうごき



それに続く強いゆれで魚雷が前後にすべり、キズがつけました。
Subsequent strong quakes slid the torpedo back and forth and damaged it.

地震のゆれで魚雷についたキズ（擦痕）



伊豆半島ジオパーク IZU PENINSULA GEOPARK

